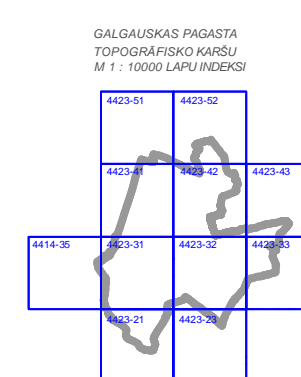


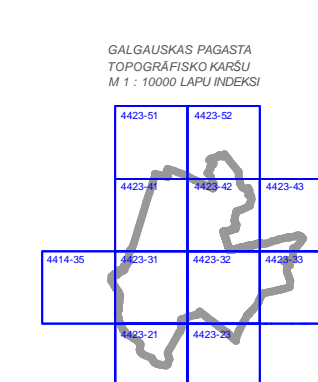
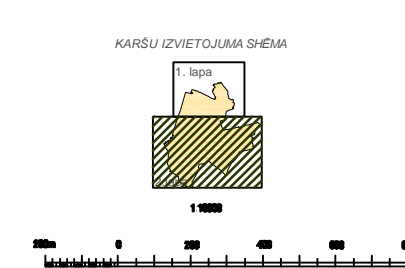
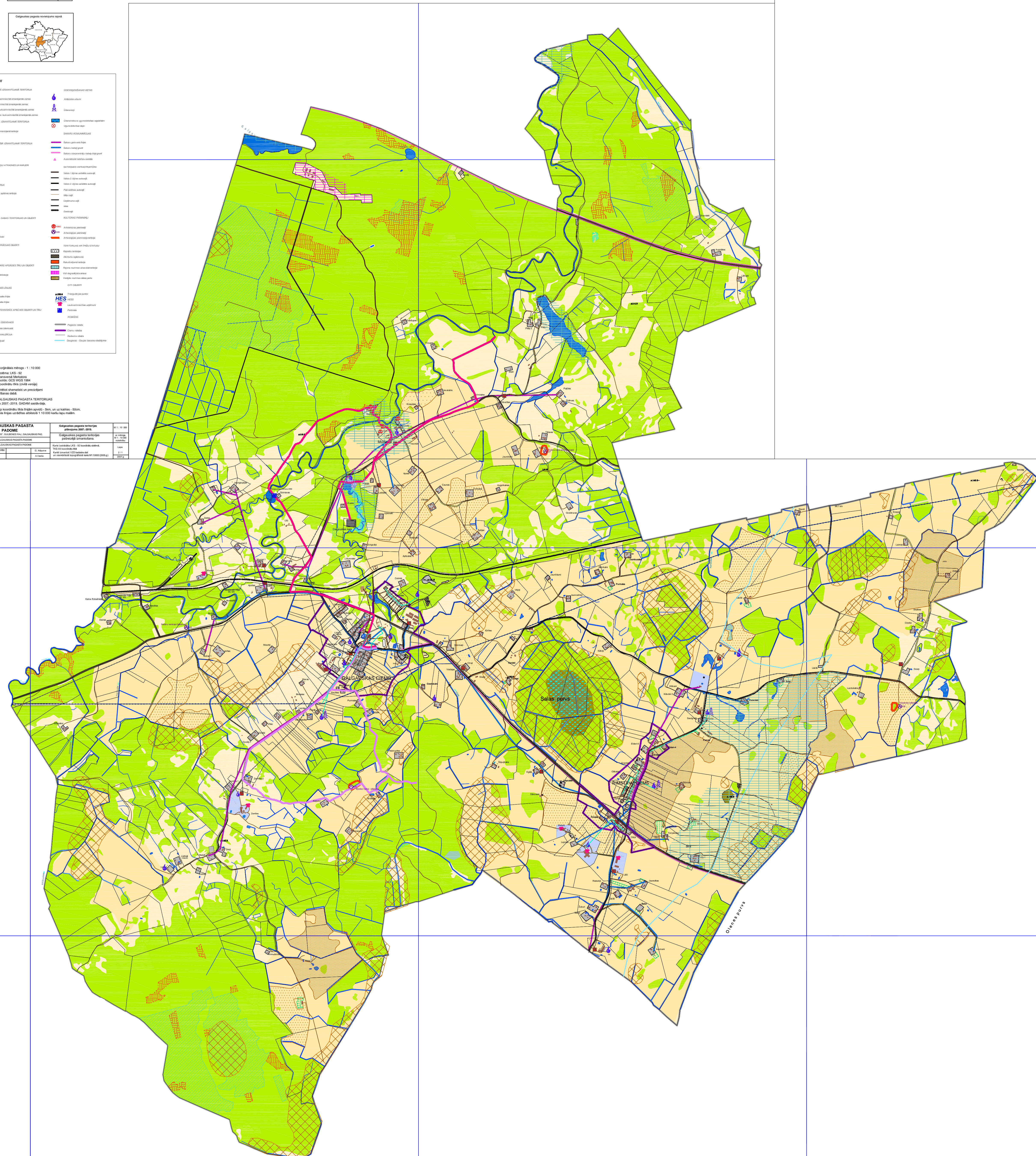
2007. g. _____ Z.V.



Penicillium cellulosum refens : 1 : 10 000

Koordzināts ģeogrāfiskais tīkls: 1 : 10 000
Koordzinātu sistēma: UTM - 92
Projekcija: Transverālā Merkatora
Referenču punkts: GCS WGS 1984
Tasrēķņa koordzinātu tīkls (2nd versija)
Izvērtēti attāli šķērsojami un pārejami
pēc to uzturēšanas datu.
Šī karte ir GALVASKAS PAGAISTA TERITORIJAS
PLĀNOJUMA 2007. - 2009. GADAM sastāvdaļa.
Attālinātā puse koordzinātu tīkla līnijas apzīmē - šķēr-, un uz kartas - šķēr-
koordzinātu tīkla līnijas atzīmētas atbilstoši 15 000 karšu laukā malām.

| | | | |
|---|------------|--|------------------------------|
| GALGAUSKAS PAGASTA PADOME | | Gatavojas pagasta teritorijas pārbaudīšana 2007-2008. | 01.10.00 |
| "PAGASTAĒDZE" GALVES RŪJ. GALGAUSKAS PAG. | | Gatavojas pagasta teritorijas pārbaudīšana izmantojot. | ar izdevu M 1.10.00 izdevumi |
| Pasūtītājs: GALGAUSKAS PAGASTA PADOME | | | |
| Izstrādātājs: GALGAUSKAS PAGASTA PADOME | | Karte izstrādota LKS - R2 koordinātā sistēmā. | Lapa |
| Teritorijas izstrādātājs | S. Alksnis | Tēst. R2 koordināta, bet | 2/1 |
| Karteigotājs | A.Violiņa | Karte izstrādota V20 koordināta un vienmērīgā projekcijā saskaņā ar M=10000 (2006g.) | 2007.0 |



Pseudomonas aeruginosa culture = £ 40.000.

Koordinātu sistēma: UTM - 92
Projekcija: Transversāli Merkatora
Referencelpunkts: GCS WGS 1984
Taisnība koordinātu tīkls (izvērtējums)

Ēt karte ir GALVAUSKAS PUGASTA TERITORIJAS KARTĒ, kas ir izveidota, ņemot vērā šādu informāciju:

Atlikums tarp koordinatų Ečia Enjien spindžio koordinatų Ečia Enjien sąrašas atskleidė 1 1

| | | | | |
|--|--|---|--|--------|
| GĀLGĀUSKAS PĀGASTA PADOME "PAGASTMĒSĀ" GĀLGĀUSKAS RAJ. GĀLGĀUSKAS PĀG. Pasūtītājs: GĀLGĀUSKAS PĀGASTPADOME Izpildītājs: GĀLGĀUSKAS PĀGASTPADOME Termins pabeigšanai: G. Jāņpils | | Gālgauškas pagasta teritorijas pabeigums 2007.-2009. Gālgauškas pagasta teritorijas pabeiguma izmantošana. Kapa izstrādāšana (K.3) - 32 koordinātas sistēmā, TMS 93 koordinātas. Karstā izmantošana VZD izstrādāšana ar 1:100000 | Nr. 1-10-30 ar pielikumiem Nr. 1-10-30-01 2007.04.04 | Lapa 2 |
|--|--|---|--|--------|